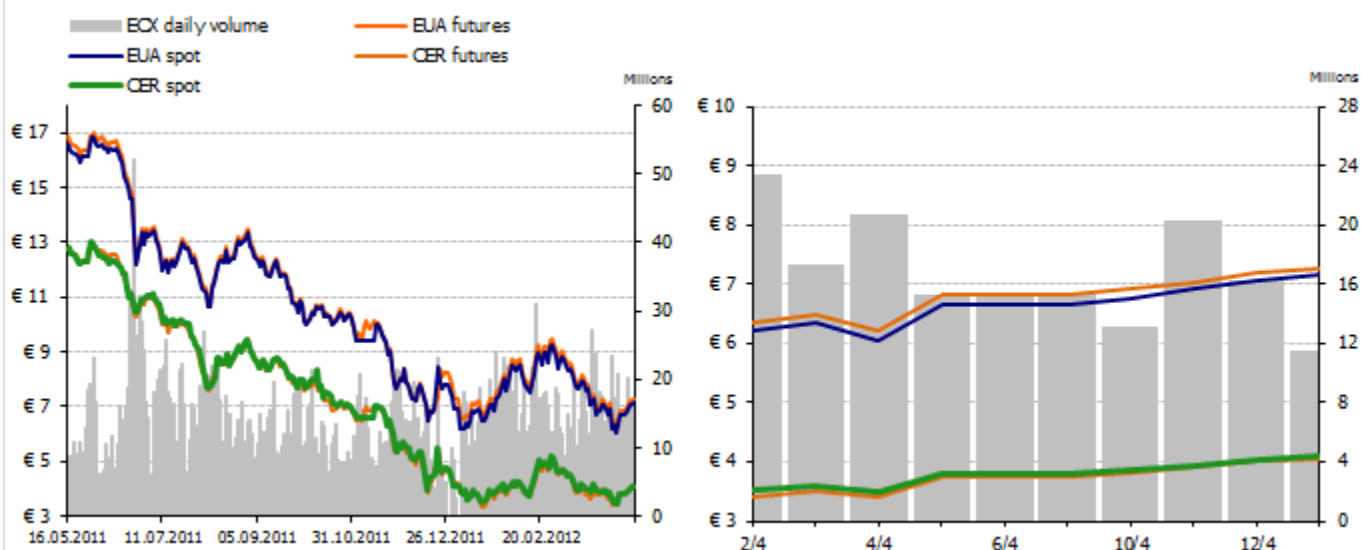


Trh s emisními povolenkami minulý týden zaznamenal růst. EUA v pátek uzavřely na € 7.15, o 7 % více než předchozí týden. CER kredity také získaly na hodnotě. Zavřely na € 4.10. Tento týden se dá očekávat další pozitivní reakce trhu na neformální zasedání ministrů životního prostředí EU, které se bude konat ve dnech 18. - 20. dubna 2012.



SPOT				FUTURE			
	max	min	wkly chg		max	min	wkly chg
EUA	7.15	6.04	7%	EUA	7.25	6.21	6%
CER	4.10	3.48	8%	CER	4.04	3.40	8%

Shell snižuje emise CO2

Navzdory faktu, že se společnosti Shell daří a její produkce stoupá, emise společnosti naopak klesly již po sedmé za sebou o 2.6 % během osmi let na 74 milionů tun. Redukce bylo dosaženo pomocí většího použití zemního plynu a biopaliv.

CO2 CER Future na roky 2019 a 2020 prodány

První CER kredity pro prosinec 2019 a 2020 byly prodávány společnosti Eneco Energy Trade BV na ICE Exchange. Podle údajů z ICE byl kontrakt na rok 2019 prodán za € 5.84 a na 2020 za € 6.15.

Set-aside je v rozporu se zákonem

Set-Aside, které mělo být použito jako nástroj k regulaci nadměrného množství emisních povolenek na trhu, je v rozporu se zákonem. Podle práva Evropské unie musí být aukce předem naplánovány a objemy povolenek musí být k dispozici. Instituce EU se rozhodly celou situaci nekomentovat.

Modifikace lidského těla jako cesta v boji proti klimatickým změnám dle S. Matthew Liao

Některé výzkumy tvrdí, že chov hospodářských zvířat je zodpovědný za 18 až 51 % emisí skleníkových plynů. Toto prohlášení jasně říká, že snížení spotřeby masa by vedlo ke snížení emisí CO2. Tohoto cíle by mohlo být dosaženo tím, že bychom stimulovali imunitní systém lidského těla (např. bráním pilulek) tak, aby odmítalo hovězí bílkoviny. Další přístup navrhuje, aby lidské tělo bylo menší. Menší počet osob potřebuje méně potravy a živin, jejich auta spotřebují méně energie a jejich ošacení vydrží déle. Na závěr přichází profesor Liao s teorií, že bychom mohli modifikovat lidské oči a učinit je více efektivní v temnotě jako oči u koček. Lidé by takto spotřebovali méně energie na osvětlení během noci. Zdroj: [zde](#)

[Visit our website](#) | [follow on Twitter](#) | [follow on Facebook](#) | [forward to a friend](#)

Copyright © 2012 Pravda Capital Trading, s.r.o., All rights reserved.

Our mailing address is:

Pravda Capital Trading, s.r.o.

Opletalova 1417/25

Praha 1 110 00

Czech Republic

[Add us to your address book](#)

[Subscribe to our mailing list](#) | [Unsubscribe from our mailing list](#)